



**3+KK**  
DISPOZICE

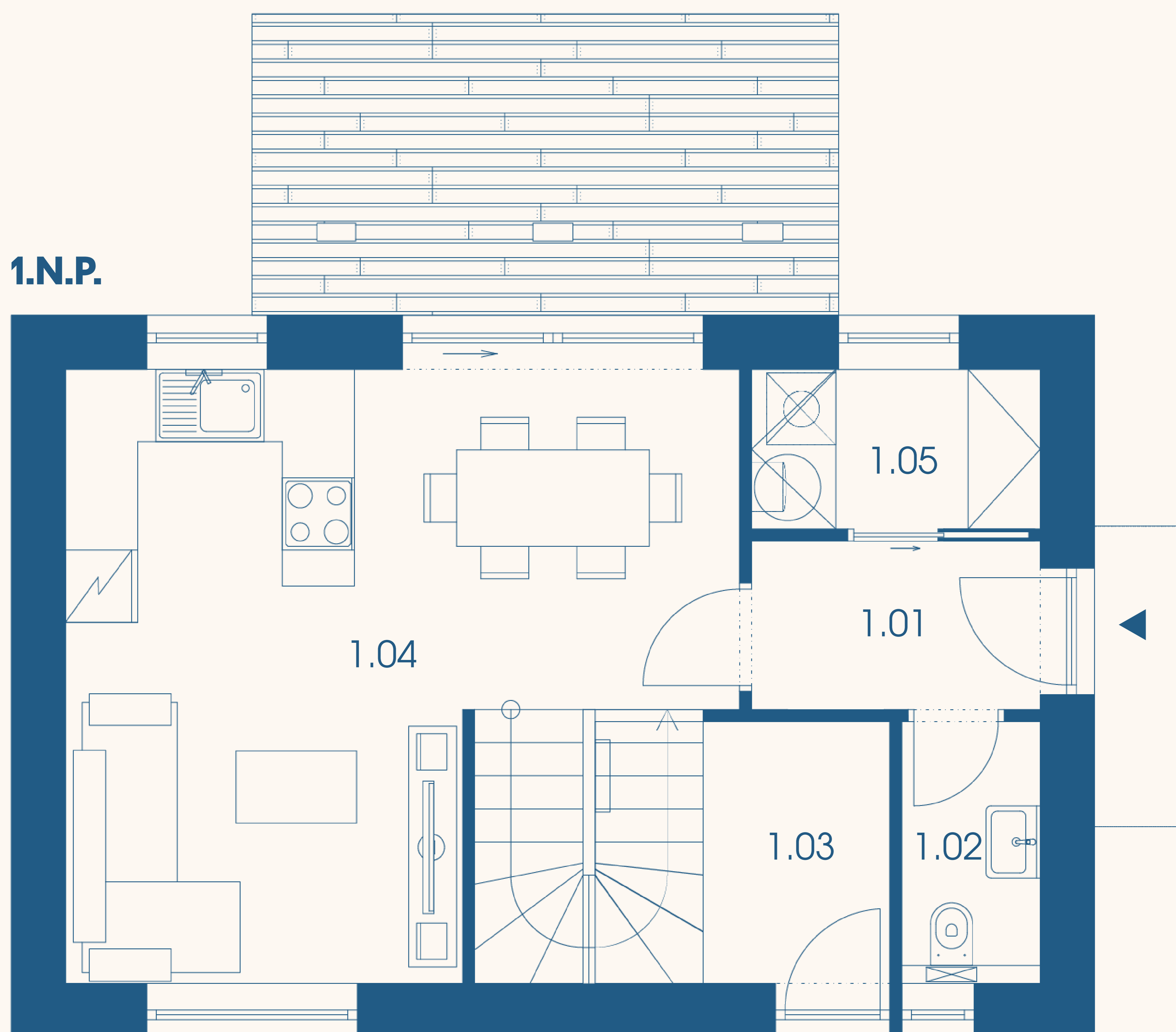
**84,3 m<sup>2</sup>**  
PODLAHOVÁ PLOCHA\*

**299,0 m<sup>2</sup>**  
POZEMEK

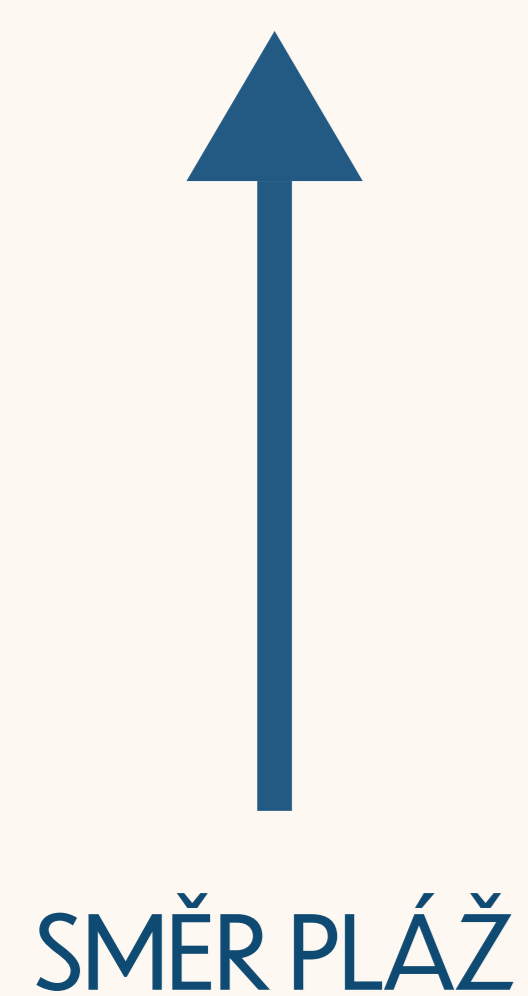
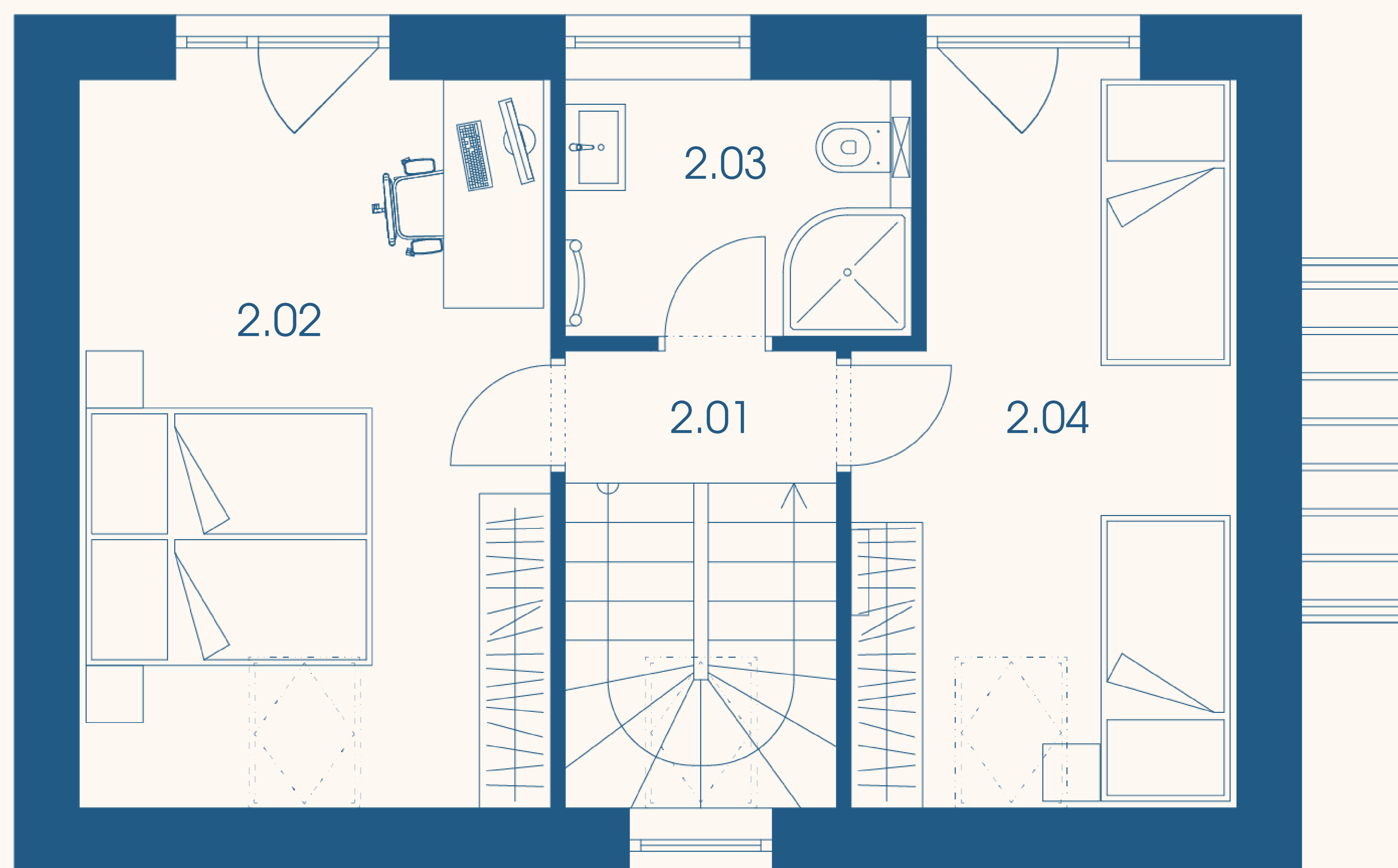
**B1**  
CHATA

**1.N.P.+2.N.P.**  
PATRO

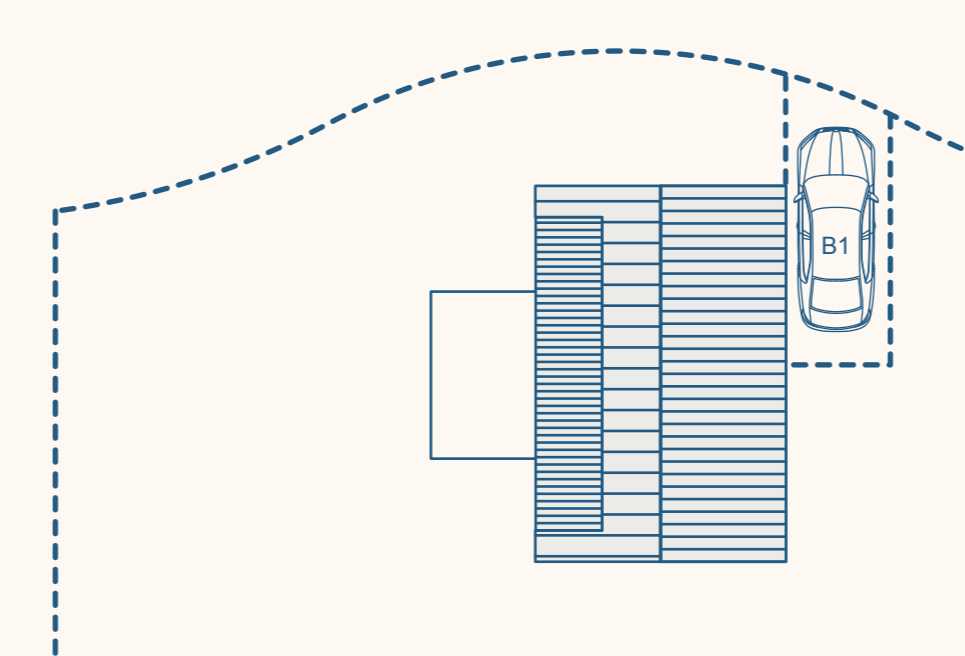
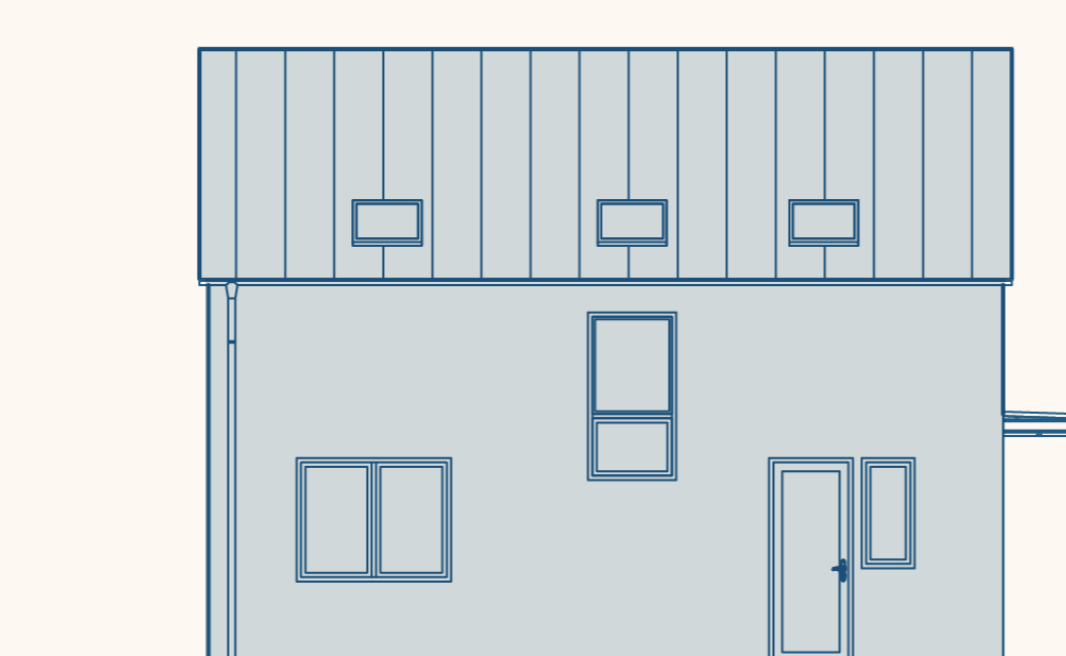
**1.N.P.**



**2.N.P.**



Číslo	Místnost	m <sup>2</sup>
1.01	Zádvěří	3,4
1.02	WC	2,5
1.03	Sklad	5,2
1.04	Obýv.pokoj + KK	23,2
1.05	Šatna	3,2
2.01	Hala	1,9
2.02	Ložnice	16,8
2.03	Koupelna	4,3
2.04	Pokoj	12,7
<b>OBYTNÁ PLOCHA</b>		<b>73,2</b>
<b>PODLAHOVÁ PLOCHA CHATY</b>		<b>84,3</b>
<b>PLOCHA ZAHRADY</b>		<b>245,0</b>
<b>ZASTAVĚNÁ PLOCHA</b>		<b>54,0</b>



**EVROPA**  
DEVELOPMENT GROUP

Výhradní prodejce:  
EVROPA realitní kancelář s.r.o.  
Telefon: +420 776 821 387  
matyas.novak@rkevropa.cz

**LAKE-SLAPY.CZ**

\* Podlahová plocha ve smyslu nařízení vlády č.366/2013 sb., tedy půdorysná plocha všech místností domu včetně půdorysné plochy všech svislých nosných a nenosných konstrukcí uvnitř domu.

Tento dokument byl zpracován pro marketingové účely. Investor si vyhrazuje právo na změnu.